

# School Library

No. 11

さいたま市立桜木中学校

平成 30 年 3 月 8 日

## 最終貸出し日・返却日

### 3 年生

最終返却日 3 月 9 日 (金)

\* 3 年生はもうすぐ卒業してしまいます。卒業式前までに、全員必ず返却してください!!

### 1 年生・2 年生

最終貸出し日 3 月 6 日 (火)

最終返却日 3 月 9 日 (金)

\* 紛失・破損等がある場合には、必ず司書に連絡してください。

\* 未返却の人には督促状を出します。督促状が届いたら、速やかに返却してください。

3 月 15 日(木)は卒業式のため、閉館します。

3 月 22 日(木)～3 月 26 日(月)は司書不在のため、臨時休館します。

今年度の図書館の最終開館日は 3 月 20 日(火)までです。計画的に利用してください。

## 図書委員会の活動報告 『本は友達 目標来館者数 6,000 人～welcome to school library～』

今年度も図書委員会は、様々な活動を行いました。前期図書委員会では、「桜木秋の本祭り」というキャンペーンを実施し、来館者数・貸出し冊数ともに飛躍的に向上しました。後期図書委員会では前期の活動を引き継ぎながら、図書委員おすすめ本のポップ作成や「冬の本祭り」、また 2 年生・6 組を対象とした「移動図書館」の実施など数多くの活動に取り組みました。前期、後期の図書委員の活躍とみなさんの積極的な参加により、1 月の時点で目標来館者数 6,000 人を達成することが出来ました。

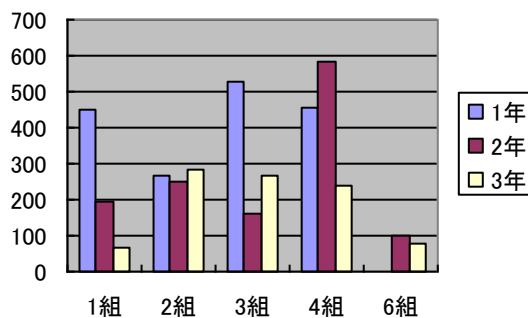
図書委員会の活動を通して本の魅力や、桜木中学校図書館の良さを伝えられたことと思います。

今年度一年間、ご利用ありがとうございました。来年度もたくさん本を借りてください。

来館者数 6,728 人 貸出し冊数 4,585 冊

### 多読者ベスト 5

1 位	2 年 2 組	KH さん	156 冊
2 位	2 年 4 組	YR さん	138 冊
3 位	2 年 4 組	FR さん	93 冊
4 位	3 年 4 組	OR さん	91 冊
5 位	1 年 4 組	SK さん	84 冊



\* データは 2 月 28 日までのものです。

\* 右のグラフは図書館前のグラフとは違います。

# 平成 29 年度貸出しランキングトップ 10 (4 月～2 月まで)

今年度、多く貸し出された本を紹介します。



## 1 位 『爆笑テストの珍解答 500 連発!!vol.4』 鉄人社

庶民の意見を聞くために徳川吉宗が設置したのは...「ゴミ箱」!? 金属をたたくと...「やり返してくる」!? あまりのアホさに腹がよじれるものから思わず納得しちゃうものまで、中間期末テストの爆笑珍解答を満載。

## 2 位 『爆笑テストの珍解答 500 連発!!vol.9』 鉄人社

## 3 位 『爆笑テストの珍解答 500 連発!!vol.1～vol.2』 鉄人社

## 4 位 『爆笑テストの珍解答 500 連発!!vol.5』 鉄人社

## 5 位 『爆笑テストの珍解答 500 連発!!vol.6～vol.8』 鉄人社

## 6 位 『とある魔術の禁書目録①～②』 鎌池和馬/KADOKAWA

『5 秒後に意外な結末』 桃戸ハル/学研プラス

『告白予行練習』 HoneyWorks 他/KADOKAWA

## 7 位 『文豪ストレイドッグス①』 朝霧カフカ/KADOKAWA



## 8 位 『文豪ストレイドッグス②』 朝霧カフカ/KADOKAWA 『爆笑テストの珍解答 500 連発!!vol.3, vol.11』 鉄人社

## 9 位 『ソードアート・オンライン⑯』 川原礫/KADOKAWA 『涼宮ハルヒの憂鬱』 谷川流/角川書店 『今好きになる。』 HoneyWorks/KADOKAWA 『爆笑テストの珍解答 500 連発!!vol.10』 鉄人社

## 10 位 『5 分後に意外な結末①、⑤』 学研教育出版 『ハートの主張』 HoneyWorks/KADOKAWA 『君の臍臓をたべたい』 住野よる/双葉社 『この嘘がばれないうちに』 川口俊和/サンマーク出版 『吹奏楽部あるある①』 吹奏楽部あるある研究会/白夜書房



# 新しい本の紹介



『東大ナゾトレ 東京大学謎解き制作集団 AnotherVision からの挑戦状』  
東京大学謎解き制作集団 AnotherVision/扶桑社

『クリエイターのハローワーク』 ビーコムプラス/マール社

『アポロンと 5 つの神託①』 リック・リオーダン/ほるぷ出版

『ギネス世界記録 2018』  
クレイグ・グレンディ 他/角川アスキー総合研究所

